

MODEL BPL26

**INSTRUCTION SHEET FOR FEDERAL MODEL BPL26 BATTERY
POWERED WARNING LIGHT**

MODELO BPL26

**HOJA DE INSTRUCCIONES PARA LUZ DE AVISO DE BATERIA
MODELO FEDERAL BPL26**

MODELE BPL26

**FICHE D'INSTRUCTIONS POUR LE PHARE DE SIGNALISATION
ALIMENTE PAR BATTERIE MODELE FEDERAL BPL26**

Address all communications and shipments to:
Dirija todos la correspondencia y envíos a:
Adressez toutes les communiations et expéditions à:



FEDERAL SIGNAL CORPORATION
Electrical Products Division
2645 Federal Signal Drive
University Park, IL 60466-3195

INSTRUCTION SHEET FOR FEDERAL MODEL BPL26 BATTERY POWERED WARNING LIGHT

SAFETY NOTICES

WARNING

Failure to follow all safety precautions and instructions may result in property damage, serious injury, or death to you or others.

The use of a warning device does not eliminate the hazard nor the users responsibilities. Carefully evaluate your hazard condition and take all appropriate actions.

SAFETY MESSAGE TO INSTALLERS

Follow all instructions shipped with this product. This device is to be installed by a trained electrician who is thoroughly familiar with the National Electrical Code and will follow the NEC Guidelines as well as local codes.

The selection of the mounting location for the device, its controls and the routing of the wiring is to be accomplished under the direction of the facilities engineer and the safety engineer. In addition, listed below are some other important safety instructions and precautions you should follow:

- Read and understand all instructions before installing or operating this equipment.
- Do not connect this light to the system when power is on.
- After installation, test the light system to ensure that it is operating properly.
- After testing is complete, provide a copy of this instruction sheet to all operating personnel.
- Establish a procedure to routinely check the light system for proper activation and operation.

A. Unpacking.

After unpacking the Model BPL26, examine it for damage that may have occurred in transit. If the equipment has been damaged, do not attempt to install or operate it. File a claim immediately with the carrier stating the extent of the damage. Carefully check all envelopes, shipping labels and tags before removing or destroying them.

B. Mounting.

The Model BPL26 can be bolted to a solid plate using the supplied 1/2" bolt. It can also be hung from the dome ring or set on a flat non-vibrating surface.

WARNING

Never swing the light from the dome ring or hang the light by the dome ring on a moving vehicle. Damage to the light, personal property or bodily injury may result.

Mounting hardware and installation details are left to the installer.

C. Service and Operation.

1. Operation.

Press the black rubber switch cover on the side of the battery housing until a click is heard. The light will begin to flash. Repeating the above procedure will shut the light off.

2. Battery Replacement.

Open the battery housing by removing the 1/2-inch bolt and neoprene washer. Bend the upper housing out slightly on each side and pull the lower housing out. Install the batteries as shown in figure 1 by standing the batteries in the bottom housing with the spring terminals aligned with the + and - symbols on the bottom of the battery housing.

Push the upper housing back on to the lower housing and replace the 1/2-inch bolt and neoprene washer.

3. Bulb Replacement.

Open the battery housing by removing the 1/2-inch bolt and neoprene washer. Bend the upper housing out slightly on each side and pull the lower housing out. Grasp the center white housing inside the upper battery housing and pull. The battery contacts/bulb support assembly will snap out. To remove the bulb, push down and turn counter clockwise. Install the new bulb by aligning the bulb tabs, pushing down and turning clockwise until the bulb locks. Reinstall the battery contact/bulb support assembly by positioning the switch on the side with the black switch cover. Re-insert the assembly into the upper battery housing and push until the upper housing tabs lock onto the assembly. Push the upper housing back on to the lower housing and replace the 1/2-inch bolt and neoprene washer. Test the light to be sure it is operating properly before reinstalling.

D. Replacement Parts.

<u>Description</u>	<u>Part Number</u>
Bulb, 10V, 957	K8107A151A
Dome, Amber	K8263A084
Dome, Blue	K8263A084-01
Dome, Red	K8263A084-02
Dome, Clear	K8263A084-03
Dome, Green	K8263A084-04

**HOJA DE INSTRUCCIONES PARA LUZ DE AVISO DE BATERIA
MODELO FEDERAL BPL26**

AVISOS DE SEGURIDAD

AVISO

El hecho de no seguir todas las precauciones e instrucciones de seguridad, pueden resultar en daños a la propiedad, lesiones serias, o muerte a usted o otras personas.

El uso de aparatos de aviso no eliminan ni los peligros ni las responsabilidades de los usuarios. Evalúe con cuidado las condiciones de peligro y tome las medidas necesarias.

MENSAJE DE SEGURIDAD PARA INSTALADORES

Es importante que sigan las instrucciones que se incluyeron con este producto. Este producto deberá ser instalado por un electricista capacitado que esté familiarizado con los códigos locales y el National Eléctrical Code - NEC y que trabjará con respeto a los dos.

La selección del lugar de montaje para este aparato, sus controles y las conexiones, hecho con arreglo a la dirección de los ingenieros de sitio y de seguridad. Adicionalmente, a continuación describimos otras instrucciones de seguridad importantes y precauciones que se deberán seguir:

- Lea y entienda todas las instrucciones antes de instalar y operar este equipo.
- No conecte la luz al sistema cuando esté encendido el sistema.
- Después de la instalación, pruebe el sistema de luz y asegúrese que está operando apropiadamente.
- Después de que la instalación esté terminada, provee una copia de éstas instrucciones a todas las personas que operarán el sistema.
- Establezca un procedimiento para verificar regularmente la activación y operación adecuadas del sistema de luz.

A. Desempaque.

Después de desempacar el Modelo BPL26, examínelo para detectar posibles daños que hayan ocurrido durante el transporte. Si el equipo ha sido dañado ni trate de instalarlo ni operarlo. Proceda a realizar un reclamo inmediatamente con el transportador declarando los daños encontrados. Verifica con cuidado todas las marcas y documentos de embarque antes de removerlos o destruirlos.

B. Montaje.

El Modelo BPL26 puede ser atornillado a una placa sólida, usando el tornillo incluido de 1/2". También puede ser colgado del aro del domo o en una superficie plana que no sea propensa a vibración.

AVISO

Nunca balancee la luz del aro del domo, o cuelga la luz del aro del domo, en un vehículo en marcha porque pueden ocurrir daños a la luz, la propiedad, o lesiones personales.

Los detalles de montaje e instalación, se dejan a juicio del instalador.

C. Servicio y Operacion.

1. Operación.

Aprete la cubierta negra del interruptor al lado de la caja de la batería hasta que escuche un clic. La luz empezará a destellar. El repetir del proceso causará que la luz se apagará.

2. Reemplazo de las pilas.

Para abrir la caja de la batería quite el tornillo de 1/2 pulgada y la arandela de neopreno. Doble levemente hacia fuera la caja superior en cada lado y tire la caja inferior hacia fuera. Instale las pilas como se muestra en la figura 1 colocándolas verticalmente en el fondo de la caja con los resortes de las terminales alineados con los símbolos de + y - en el fondo de la caja de las pilas.

3. El Reemplazar de la Lámpara.

Abra la caja de la batería, sacando el tornillo de 1/2" y la arandela de neopreno. Doble la parte superior parte inferior hacia afuera. Sujete bien el centro de la caja blanca en el interior de la caja de la batería y jálela. El montaje de los contactos/lámpara se botará. Para sacar la lámpara empújelo hacia abajo y gírelo contra las manecillas del reloj. Instale la lámpara nuevo, alineando los extremos de la lámpara, empujándolo y volteándolo en la dirección de las manecillas del reloj, hasta que se pare. Instale el montaje de la lámpara/contacto de la batería, por el poner de interruptor, a un lado con la cubierta negra del interruptor. Pon el montaje en la parte superior de la caja de la batería y empuje hasta que la caja se asiente en el montaje. Empuje el montaje superior al montaje inferior e instale el tornillo de 1/2" y la arandela de neopreno. Pruebe la luz y asegúrese que está operando apropiadamente antes de restauración.

D.

Partes de Reemplazo.

<u>Descripción</u>	<u>Número de parte</u>
Lámpara, 10V, 957	K8107A151A
Domo, Ambar	K8263A084
Domo, Azul	K8263A084-01
Domo, Rojo	K8263A084-02
Domo, Transparente	K8263A084-03
Domo, Verde	K8263A084-04

FICHE D'INSTRUCTIONS POUR LE PHARE DE SIGNALISATION ALIMENTÉ PAR BATTERIE MODELE FEDERAL BPL26

NOTICES DE SECURITE

AVERTISSEMENT

Le non respect de toutes les précautions et instructions de sécurité peut résulter en dommages aux biens, des blessures graves ou mortelles pour vous ou d'autres.

L'utilisation d'un système d'avertissement n'élimine pas le risque ni les responsabilités des utilisateurs. Évaluez avec soin l'état du risque vous concernant et prenez les mesures appropriées.

MESSAGE DE SECURITE AUX INSTALLATEURS

Suivre toutes les instructions expédiées avec ce produit. Ce dispositif doit être installé par un électricien professionnel complètement au courant du Code Electrique National NEC et qui respectera les recommandations NEC ainsi que les codes locaux.

Le choix de l'endroit de montage du dispositif, ses commandes et le passage des câbles doit être effectué sous la direction de l'ingénieur des services électriques. De plus, sont énumérées ci-dessous quelques autres instructions et précautions de sécurité importantes que vous devez suivre:

- Lire et comprendre toutes les instructions avant d'installer ou d'utiliser ce matériel.
- Ne connectez pas ce luminaire au système si la tension n'est pas coupée.
- Après installation, essayez le système de phare pour assurer qu'il fonctionne correctement.
- Après fin de l'essai, donnez un exemplaire de cette feuille d'instructions à tout le personnel utilisateur.
- Établissez une procédure pour vérifier de manière systématique le système de phare pour voir s'il est correctement actionné et qu'il fonctionne correctement.

A. Déballage.

Après déballage du Modèle BPL26, l'examiner pour détecter des dommages pouvant avoir eu lieu pendant le transport. Si le matériel a été endommagé, n'essayez pas de l'installer ou de l'utiliser. Déposez immédiatement une réclamation auprès du transporteur en indiquant les dommages. Vérifiez soigneusement toutes les enveloppes, les étiquettes d'expédition et les étiquettes volantes avant de les enlever ou de les détruire.

B. Montage.

Le Modèle BPL26 peut être boulonné sur une surface pleine en utilisant le demi-boulon fourni. Il peut aussi être suspendu à la bague du dôme ou monté sur une surface plate sans vibration.

AVERTISSEMENT

Ne jamais basculer le phare depuis la bague du dôme ni pendre le phare par la bague du dôme sur un véhicule en mouvement. Il peut en résulter des dommages aux phares, aux biens personnels ou des blessures corporelles.

Les détails de montage de matériel et d'installation sont sous la responsabilité de l'installateur.

C. Service et Utilisation.

1. Utilisation.

Appuyez sur le couvercle en caoutchouc noir de l'interrupteur sur le côté du carter de batterie jusqu'à entendre un dé clic. Le phare commence à clignoter. Répétez la procédure ci-dessus pour arrêter le phare.

2. Remplacement de pile.

Ouvrez le compartiment de la pile en retirant le boulon de 1/2 pouce et la rondelle de néoprène. Repliez un peu la partie supérieure du compartiment de chaque côté vers l'extérieur et tirez pour sortir la partie inférieure du compartiment. Installez les piles tel qu'illustré dans la figure 1 en plaçant les piles dans le compartiment inférieur avec les bornes à ressort alignées avec les symboles + et - au bas du compartiment de piles.

Poussez le carter supérieur pour le faire revenir sur le carter inférieur et remettez en place le boulon d'1/2" et la rondelle en Néoprène.

3. Remplacement de Lampe.

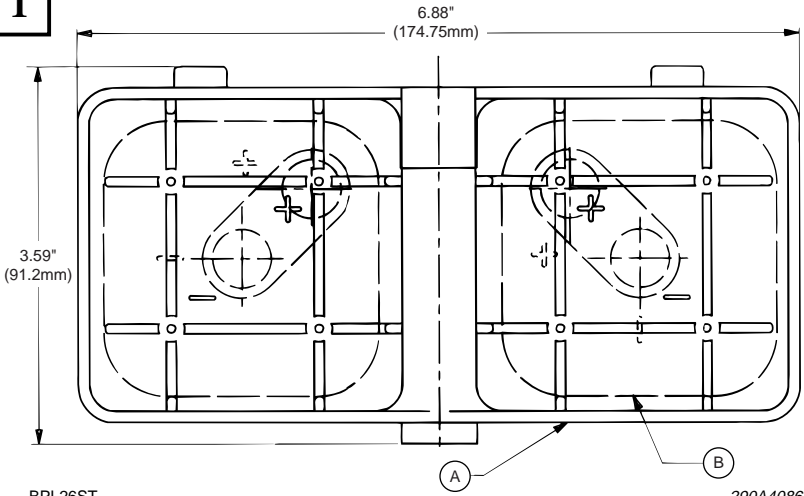
Ouvrez le carter de batterie en retirant le boulon d'1/2" et la rondelle en Néoprène. Recourbez le carter supérieur légèrement pour le sortir de chaque côté et tirez le carter inférieur pour le sortir. Prenez l'ensemble de support central blanc à l'intérieur du carter supérieur de batterie et tirez. Les contacts de batterie/l'ensemble support de lampe sortent avec un déclic. Pour retirer la lampe, poussez vers le bas et tournez dans le sens anti-horaire. Installez la nouvelle lampe en alignant les pattes de lampe, en poussant vers le bas et en tournant dans le sens horaire jusqu'à ce que la lampe s'encliquette. Réinstallez l'ensemble contact batterie/support de lampe en positionnant l'interrupteur sur le côté avec le couvercle noir d'interrupteur. Réinsérez l'ensemble dans le carter supérieur de batterie et poussez jusqu'à ce que le carter supérieur se verrouille sur l'assemblage. Repoussez le carter supérieur sur le carter inférieur et remettez en place le boulon d'1/2" et la rondelle Néoprène. Essayez le phare pour être certain qu'il fonctionne correctement avant de réinstaller.

D.

Pieces de Rechange.

<u>Description</u>	<u>Pièce N°</u>
Lampe, 10V, 957	K8107A151A
Dôme, Ambré	K8263A084
Dôme, Bleu	K8263A084-01
Dôme, Rouge	K8263A084-02
Dôme, Transparent	K8263A084-03
Dôme, Vert	K8263A084-04

1



BPL26ST

290A4086

English

- A. Battery case bottom
- B. Batteries

Español

- A. Fondo del compartimiento de baterías
- B. Baterías

Français

- A. Fond de la boîte de piles
- B. Piles



MICROWATT

Making Safety Work

Tollfree in Western Canada: 1-888-388-1592
microwatt.com • mwsales@microwatt.com